

navien
庆东纳碧安

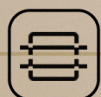
澎湃大水量

庆东纳碧安燃气壁挂炉

NGB200C



生活热水
1°C精准调节



专利不锈钢
热交换器

科技创造
绿色生活

NGB200C 采暖热水两用壁挂炉

产品特点



- 1 **超国家二级能效**，热效率高达94.5%，采暖更节能。
- 2 采用庆东**专利不锈钢热交换器**，抗侵蚀、抗冲压、抗冲刷，长期高效运行。寿命长达33年，不易生锈。
- 3 **澎湃大水量**，20kw机型相较于普通壁挂炉可多产出2L热水，沐浴更舒适。
- 4 **双温感精准监测**，使全屋采暖升温更快，温度恒定无偏差。出水温控&回水温控可选，能够满足不同家庭的采暖需求。
- 5 **多重安全防护装置**，防过热、熄火保护、烟道堵塞保护等，为采暖的安心保驾护航。

多重安全防护系统

暖意生活安全无忧

多重安全防护，时刻监控运行状态、故障预警，从源头杜绝安全隐患。安全感满分，给你爱的守护。



防冻保护



稳压保护



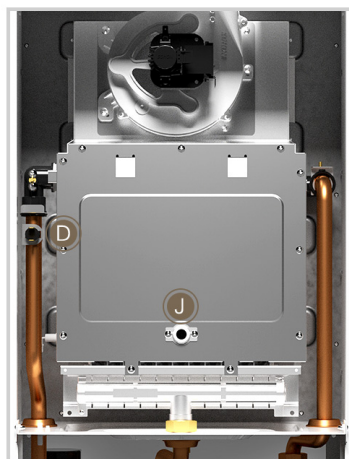
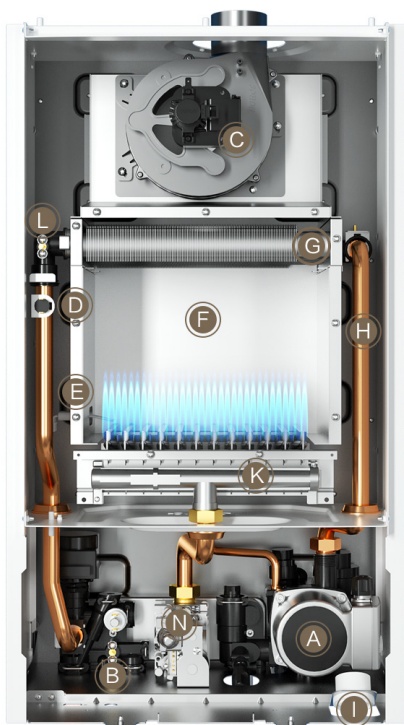
防干烧保护



自动关机保护

NGB200C

内部结构



后置式膨胀水箱

- | | | | | |
|---------|---------|---------|---------|--------|
| A 循环泵 | D 过热防止器 | G 主热交换器 | J 火焰观察孔 | M 膨胀水箱 |
| B 温度传感器 | E 点火组件 | H 采暖回水管 | K 燃烧器 | N 燃气阀 |
| C 直流风机 | F 燃烧室 | I 压力表 | L 温度传感器 | |

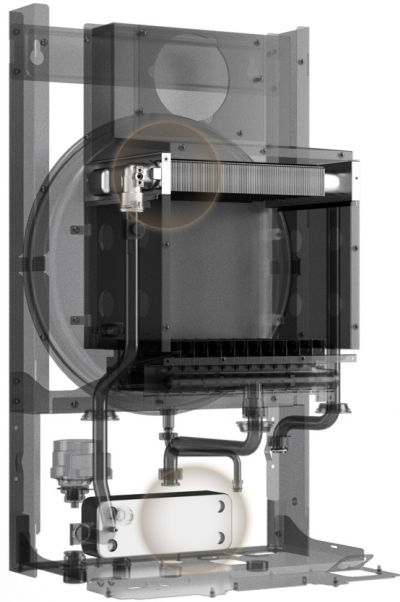
高品质纳碧安，处处为产品的 安全性、方便性 考虑！

澎湃大水量 沐浴更畅爽

NGB200C 20kw为小功率大水量机型，相比普通20kw壁挂炉产热水10L左右，这款机器多出2L产水量，轻松满足全家沐浴需求，用水不排队，沐浴更畅快。



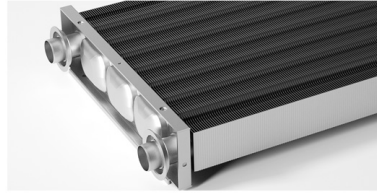
■ 纳碧安不锈钢的优势



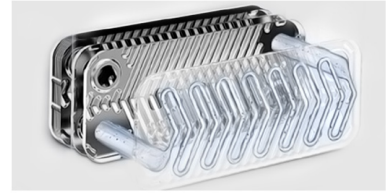
01 耐腐蚀

02 寿命长

03 更稳定

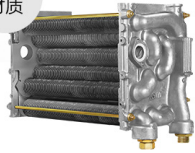


不锈钢热交换器



板式换热器

铝合金
材质



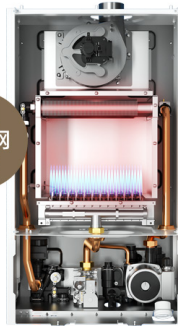
铝合金材质易腐蚀，耐用性差，易发生故障。

铜材质



铜材质易被冷凝水锈蚀穿孔损坏，且表面产生铜锈影响换热效率。

专利
不锈钢
材质



全不锈钢

- 抗腐蚀
- 防止二次污染
- 使用寿命更长更稳定

相比铜热交换器寿命长3.8~4.5倍

■ 售后服务

值得信赖的产品，值得信赖的服务！

全国售后服务网点高达**3000**多家，服务范围覆盖全国，**365**天提供快速服务，安心使用，无忧售后。

高效 Efficient

亲切 Geniality

细致 Meticulous

全国统一服务热线 **400-160-1188**



参数表

NGB200C-两用燃气壁挂炉

项目	单位	型号			
		20kW	24kW	28kW	36kW
采暖热输入(最大/最小)	kW	22-7.5	26.4-7.5	31-9.5	39.5-12
采暖热输出(最大/最小)	kW	20-6.9	24-6.9	28-8.7	36-11
供暖热效率(30%额定热负荷)	%	93.94	92.33	93.49	94.46
热水热效率(额定热负荷)	%	89.5	89.83	92.5	91.86
额定产热水能力 $\Delta T=25K$	kg/min	12.6	13.6	15.6	20
能效等级		2级			
使用燃气种类		天然气(12T)			
额定燃气压力	Pa	2000			
采暖系统结构形式		封闭式			
采暖出水温度设置范围	°C	30-80			
生活热水温度设置范围	°C	30-60			
采暖系统最高工作水压	MPa	0.3			
生活热水系统适用水压	MPa	0.02~0.8			
电源性质	V/Hz	220V~50Hz			
额定电功率	W	120			150
电击防护类型		I类			
外壳防护等级		IPX4			
进/排气管直径	mm	同轴 $\Phi 100/\Phi 60$ (36K长烟囱同轴 $\Phi 125/\Phi 80$)			
最长给排气管	m	5			
燃气管接头直径	英寸	G3/4			
采暖水管/生活水管接头直径	英寸	G3/4 / G1/2			
用途		采暖热水两用型			
外观尺寸(W*D*H)	mm	400×325×700			
壁挂炉净重	kg	31		33	

NAVIEN 庆东纳碧安

注重能源效率和环境保护的国际热能企业

庆东纳碧安“科技创造绿色生活”

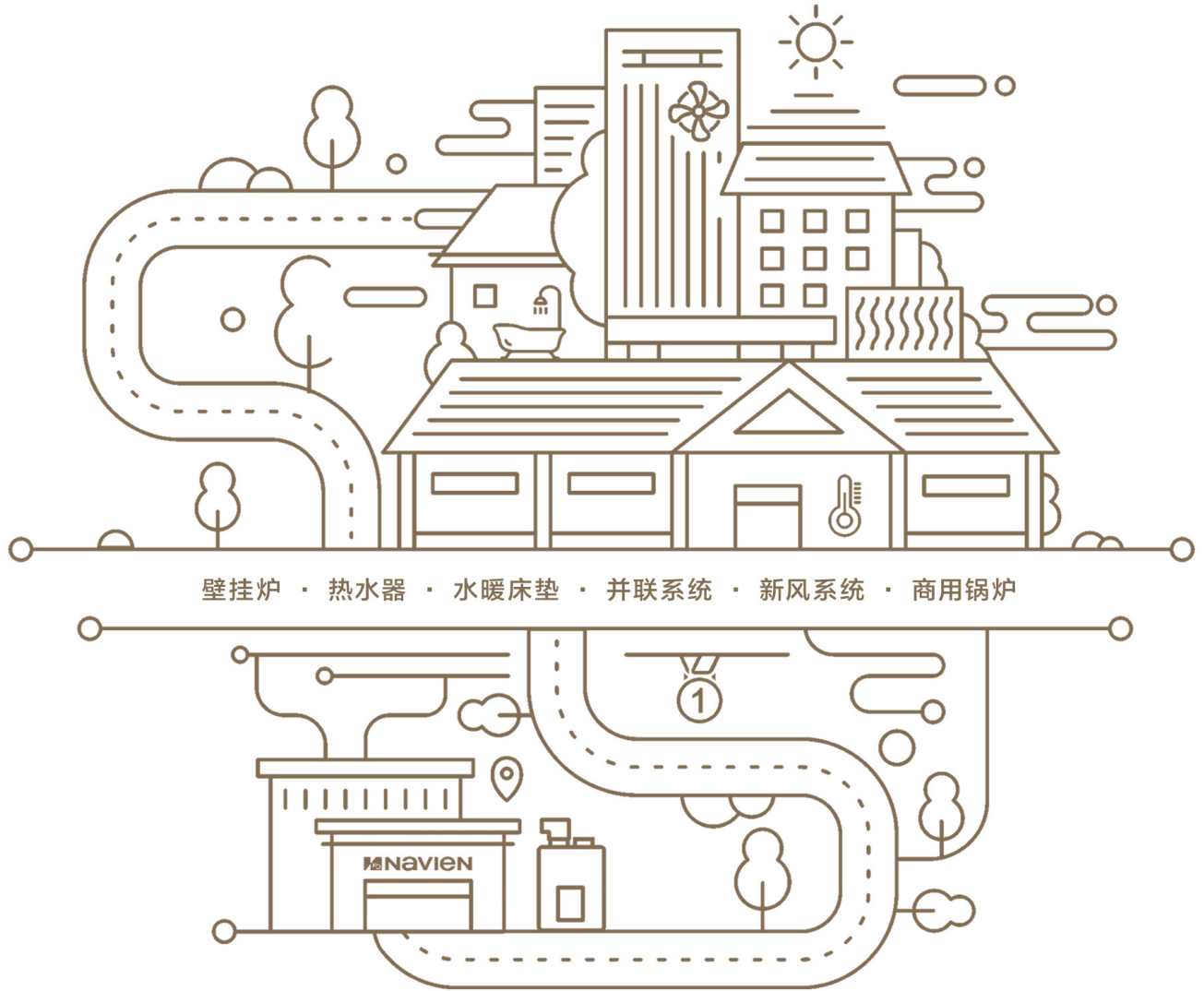
庆东集团诞生于1978年，是全球知名的国际热能企业。旗下5大控股公司庆东One、庆东Everon、庆东Polyum、庆东Navien、庆东TS构建环保材料、核心配件、管材配件、壁挂炉、热水器、新风系统、智能家居、售后服务、技术培训全产业链。

庆东纳碧安在全球拥有两大生产基地，韩国西炭工厂和中国北京工厂。韩国西炭工厂，平均每7.8秒一台的生产力，从每一个配件到最终成品诞生，十几套检测工序渗透每个环节，铸就产品质量的高精密度。北京智慧4.0工厂，引进韩国全自动化生产线，总占地面积4.8万平方米。全球年产量超250万台，出口至欧盟各国、英国、美国、加拿大、俄罗斯等30多个国家。

不忘初心，庆东纳碧安45年来始终致力于领航能源效率和环境环保，用科技创造绿色生活，助力中国“双碳”目标，减少雾霾，贡献一份企业责任。

庆东纳碧安 科技创造绿色生活

www.kdnavien.com.cn



壁挂炉 · 热水器 · 水暖床垫 · 并联系统 · 新风系统 · 商用锅炉

全国统一服务热线

400-160-1188



北京庆东纳碧安热能设备有限公司

地址：北京市顺义区马坡镇聚源东路27号院

电话：+86 10 69400716/24/26/28/32



官方公众号



产品电子书

注意 | 本产品彩页所标注的产品参数会因性能改善而改变，暂不另行通知。
因印刷存在色差等因素，产品实物与图片可能存在差异。

Navien 庆东纳碧安