

KD **NAVIEEN** 庆东纳碧安

UNITEC PRO 采暖/热水壁挂炉

UNITEC PRO

采暖/热水壁挂炉

全国服务热线：
400-160-1188

www.kdnavien.com.cn



北京庆东纳碧安热能设备有限公司
地址：北京顺义马坡聚源工业区
电话：+86 10 69409092/93/94
传真：+86 10 6940 9768

上海纳碧安国际贸易有限公司
地址：上海浦东新区博华路448号
电话：+86 21 6888 1761/62/63
传真：+86 21 6888 1760



微信公众号



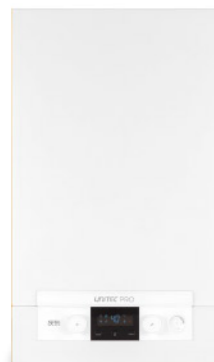
微博

本产品彩页所写内容可能因为产品参数和设计性能的改善而改变，暂不另行通知。
因为存在印刷色差等因素，产品实物与图片可能存在差异。
BG-C-16-12(20161228)

KD **NAVIEEN** 庆东纳碧安



UNITEC PRO 系列采暖/热水壁挂炉



应用不锈钢主热交换器，设备实现多年高效运行
卡莱菲安全阀，Time燃气阀，韩国水路系统等可靠的进口零部件
热水预热功能，热水使用即开即热，无需等待
防过热、防干烧、防冻等多重安全防护功能
双控温方式

地暖的优越性

地暖的经济性

相比墙壁局部采暖和暖气片，地暖利用地面整体采暖面积传热，地暖优越的储热技术可长时间保存热量，节约能源。

地暖的舒适性

与热空气上升冷空气下降的天花板或墙面采暖不同，地暖是使房间地板加热，并保持室内空气新鲜，营造对人体最理想的生活环境。(头寒足热)

地暖的清洁性

与空气对流传热的采暖方式相比，地暖产生极少的微小尘埃或有害物质提供健康的采暖。

产品特点，主控制器特点，室内温控器特点

不锈钢热交换器

耐腐蚀，延长锅炉使用寿命

热水预热模式

节省用户等待时间，节省水资源

多种采暖模式选择

暖气片模式和地暖模式

可靠的零部件选择

卡莱菲安全阀，韩国水路系统

多种安全防护系统

防过热保护系统，防干烧保护系统，防冻保护系统等

两种温度控制

主控制器可调节温度，可选配室内温控器调节温度

智能操作—主控面板

智能操控，简单的操作界面使温度控制更方便。



热水模式
常亮标识工作在热水模式

故障图标
闪亮表示系统故障

夏季模式
表示壁挂炉处于夏季模式

冬季模式
表示壁挂炉处于冬季模式

采暖模式
常亮表示工作处于防冻状态

温度及故障代码
显示当前实际温度或显示故障代码

防冻功能
常亮表示防冻功能开启

规范项目	单位	UNITEC PRO-16	UNITEC PRO-20	UNITEC PRO-24	
热输入功率 (最大/最小)	kW	18.0-7.0	22.0-6.6	26.4-7.9	
热输出功率 (最大/最小)	kW	16.0-6.2	20.0-6.0	24.0-7.2	
额定输出功率时热效率	%	> 89			
NOx 环保等级	级	4			
能效等级 (参照标准GB20665-2015)	级	二			
燃气种类		天然气 (12T)			
额定燃气压力	Pa	2,000			
用途		采暖/热水两用			
系统循环方式		封闭式			
采暖水最大压力	MPa	0.3			
采暖水最高温度	℃	85			
采暖出水温度设置范围	℃	40-80			
膨胀水箱容量	L	6			
膨胀水箱压力	MPa	0.1			
生活热水最小工作压力	MPa	0.02			
最大生活热水压力	MPa	0.8			
产热速率	ΔT=30℃	L/min	7.6	9.2	11
	ΔT=25℃	L/min	9.2	11.6	13.9
额定电压	V/Hz	220/50			
额定电功率	W	120			
器具防护等级		I类			
防水等级	级	IPX4D			
安装方式		室内壁挂			
进/排气管道直径	mm	同轴 φ 100/φ 60			
管接头直径	采暖水管	英寸	3/4		
	生活水管	英寸	1/2		
	燃气接头	英寸	3/4		
壁挂炉外观尺寸	W×D×H(mm)	445×280×770			
壁挂炉净重	kg	32	34	37	

*因产品升级，相关参数可能会发生变动，暂不另行通知。

以上参数来源于国家燃气用具质量监督检验中心的型式及能效检验报告



值得信赖的产品，
值得信赖的服务！

全国统一服务热线
400-160-1188